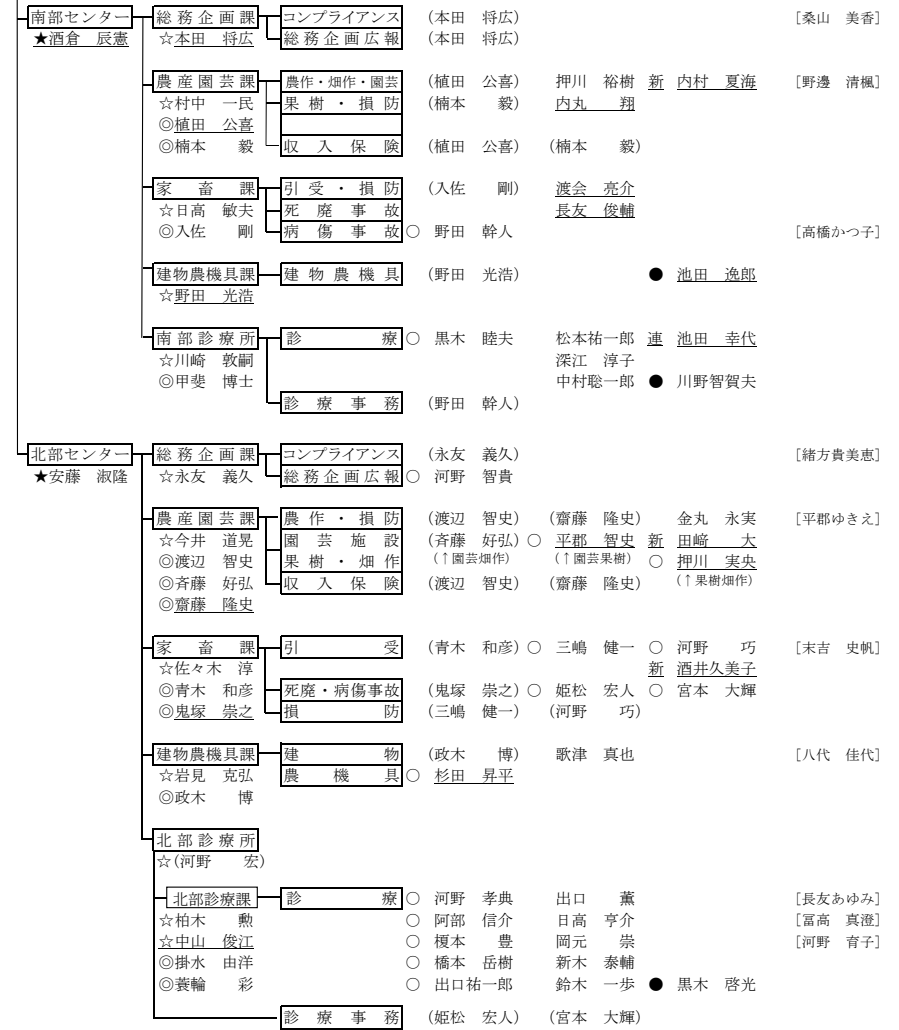
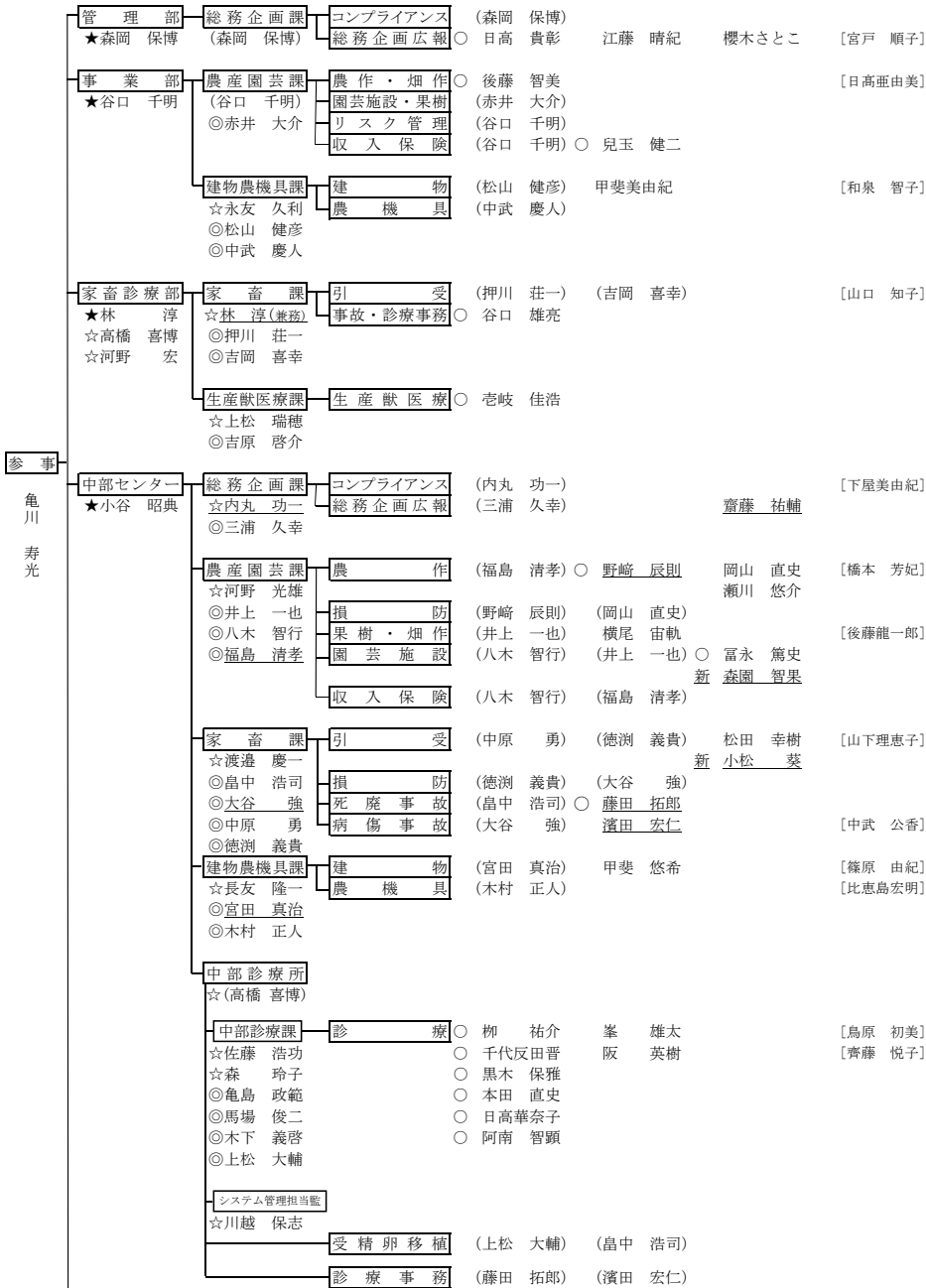


みやざき農業共済組合職員機構図 <平成30年4月1日付>

[★部長,センター長☆副部長,課長,所長◎課長補佐,副所長○係長●継続雇用職員()兼務 []臨時職員]



	本所	中部	南部	北部	計
業務職員	15	24	13	21	73
診療事務	1	2	1	2	6
獣医師	4	16	7	15	42
受精卵移植師		1			1
正職員計	20	43	21	38	122
継続雇用職員			2	1	3
臨時職員	4	9	3	7	23
計	24	52	26	46	148

連合会からの出向職員(南部獣医師1名)含む